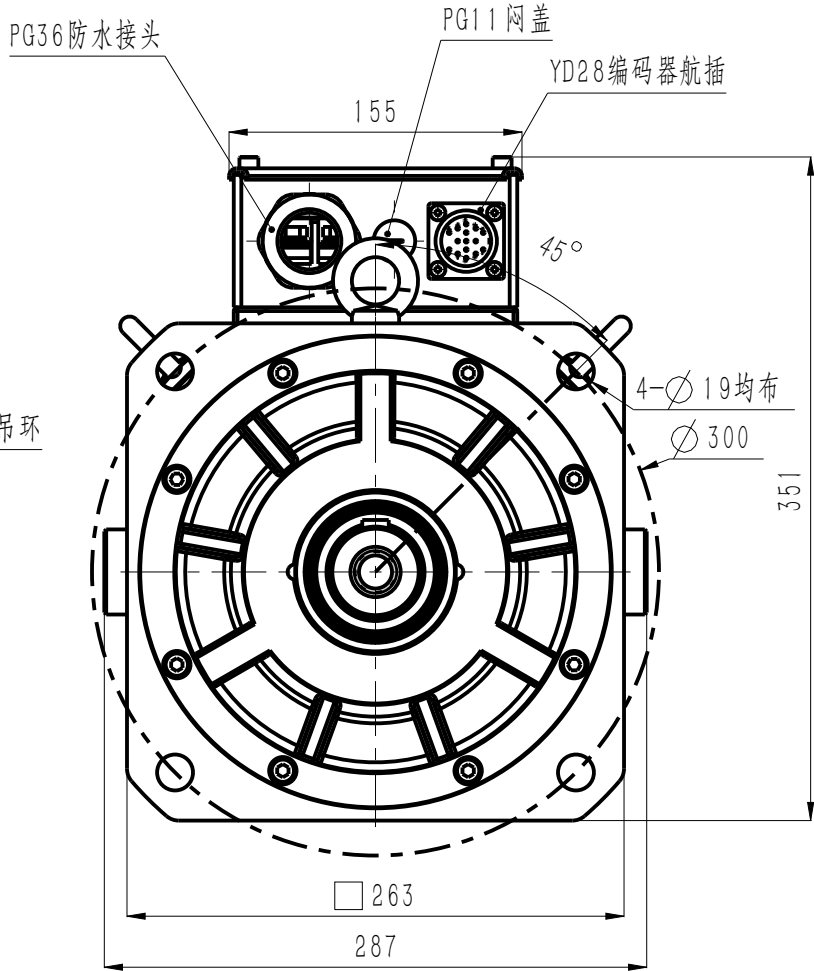
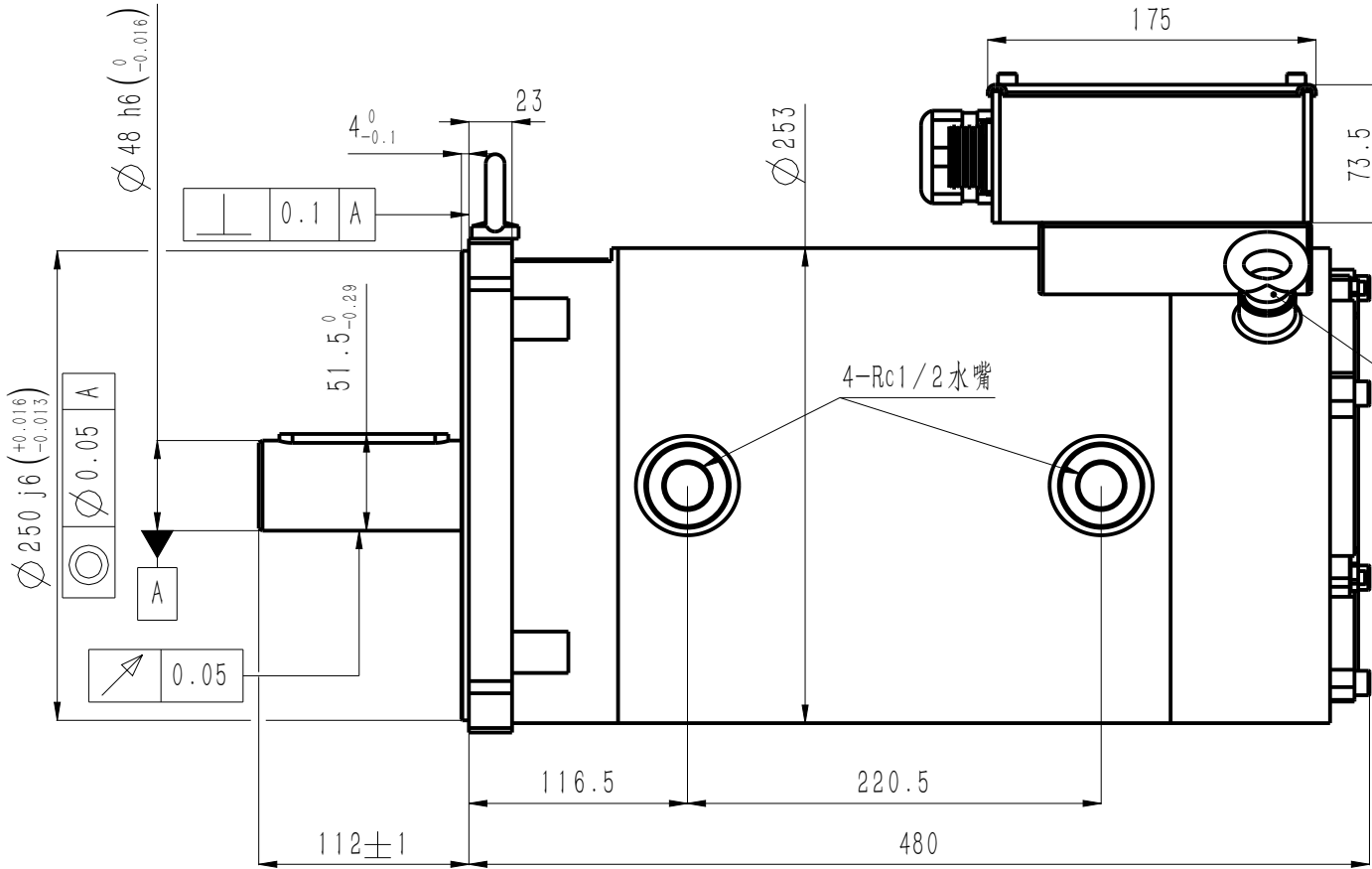
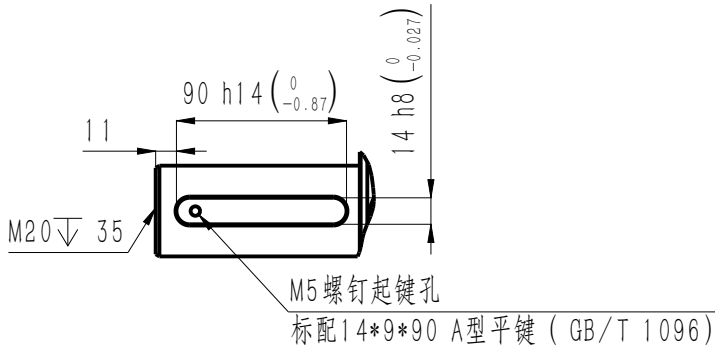


版本 Edition	变更内容 Description of the change
B	电磁参数修改
C	模板更新

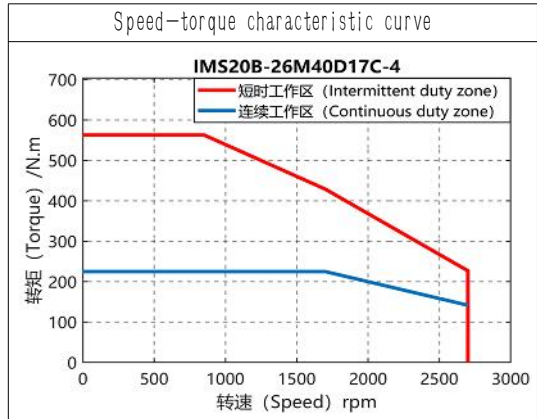
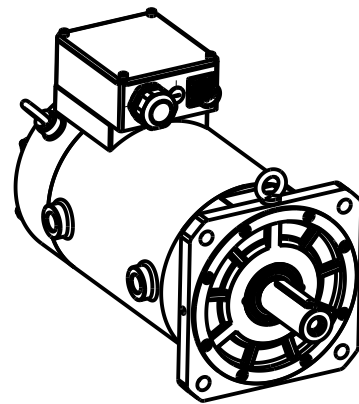
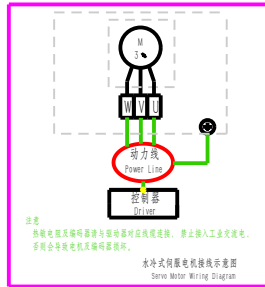
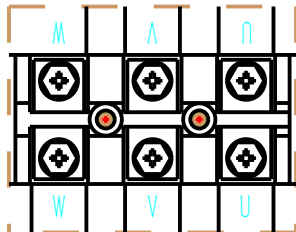


### 电机技术参数 Motor parameters

额定电压 Rated voltage	380	V AC
额定功率 Rated power	40.1	kW
额定扭矩 Rated torque	225	N · m
额定电流 Rated current	75.2	Arms
峰值扭矩(850rpm) Peak torque	563	N · m
峰值电流(850rpm) Peak current	167.3	Arms
峰值扭矩(1700rpm) Peak torque	429	N · m
峰值电流(1700rpm) Peak current	155.9	Arms
峰值扭矩(2700rpm) Peak torque	227	N · m
峰值电流(2700rpm) Peak current	109.1	Arms
额定转速 Rated speed	1700	rpm
峰值转速 Maximum speed	2700	rpm
扭矩系数 Torque constant	2.99	N · m/ Arms
反电势常数 Back EMF constant	230.4	V/krpm
线电阻 line resistance	0.16	$\Omega$
线电感 line inductance	6.15	mH
转动惯量 Moment of inertia	351 $\pm$ 10%	kg · cm <sup>2</sup>
轴向允许载荷 Axial allowable load	500	N
径向允许载荷 Radial allowable load	1500	N
极对数 Number of pole pairs	4	对



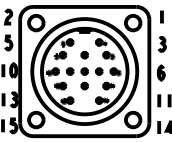
### 引线定义 Wiring definition



IP 防护等级 Ingress Protection Rating	IP55	
绝缘等级 Insulation class	F	
绝缘电阻 Insulation resistance	> 100M $\Omega$ DC500V	
电机重量 Motor weight	110	kg
工作温度 Operating temperature	-20℃~40℃	
工作湿度 Operating humidity	20%~80% (不结露 Non-dewfall)	
推荐安装海拔 Recommend installing altitude	< 1000m(1km 以上降额使用) (Derate for use above 1km)	

### 信号航插规格 Encoder connector

YD28J15Z



### 编码器规格 Connector specifications

23位多圈光编  
23-bit  
optical encoder  
12位旋变  
12-bit  
Resolver encoder

### 引线定义 Wiring definition

1	2	3	4	5	6	7	8	9
PE (屏蔽)	SD+ (蓝)	SD- (黄)	+5V (红)	0V (黑)	BAT+ (棕)	BAT- (白)	KTY84-130+ (黄)	KTY84-130- (绿)
PE (屏蔽)	Ref+ (红白)	Ref- (黄白)	Cos- (黑)	Cos+ (红)	Sin+ (黄)	Sin- (蓝)	KTY84-130+ (黄)	KTY84-130- (绿)

SN	料号 P/N	整机型号 Model and Specification	编码器 Encoder
1	11101-01806	IMS20B-26M40D17C-4-R7Y-A	12位旋变
2	11101-01827	IMS20B-26M40D17C-4-P9Y-A	23位多圈光编
C	修改	/	2026-2-12
B	修改	/	2026-1-20
A	新归档	/	2025-12-10
版本	更改方式	更改人	日期
设计	/	/	/
校核	/	/	/
工艺	/	/	/
审核	/	/	/
标准化	/	/	/
批准	/	/	/
名称	电机外形图 Motor outline dimension drawing	料号	/
图号	/	投影标识	
重量	/	比例	1:1
第 1 页 共 1 页			